

Vue de montagne,
huile sur isorel
par Clément Castelli
(1870-1959). Signée
en bas à droite.
Format :
58 cm x 35 cm.

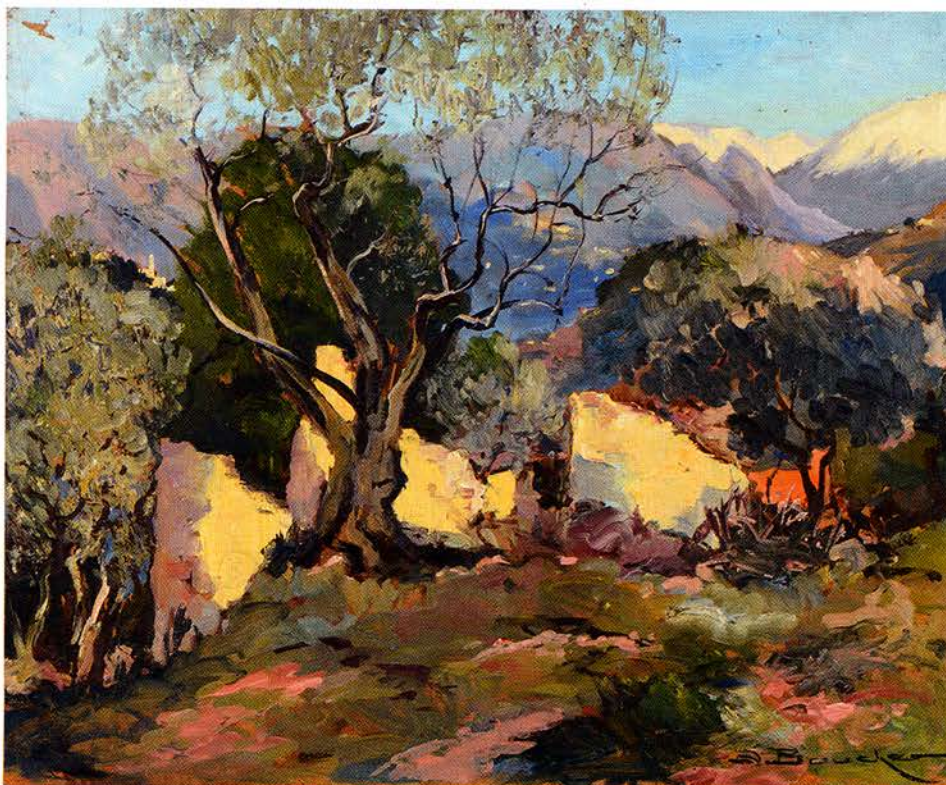
© Étude Blanchet et associés.



Neige au Chazelet,
huile sur toile
de Charles Henri
Contencin (1898-
1955).

MONTAGNE

© Étude Millon et Associés & Paris.



Les ruines dans la montagne, huile
d'Amédée Boucher (Paris 1899-Paris
1960) sur isorel. Signée en bas à droite.
Porte le cachet de l'atelier.
Format : 65 cm x 54 cm.